

# KONKURSY ROKU KALWARYJSKIEGO

pod naszym  
patronatem

## Konkurs literacki

pod patronatem prezydenta **Krzysztofa Hildebrandta** organizuje Powiatowa i Miejska Biblioteka Publiczna.

Konkurs ma charakter otwarty i mogą wziąć w nim udział literaci zrzeszeni i amatorzy niezależnie od wieku i miejsca zamieszkania. Konkurs rozgrywany będzie w dwóch grupach wiekowych: **A** - 16-19 lat i **B** - powyżej 20 lat oraz w dwóch kategoriach literackich: **I** - esej historyczny lub literacki (do 10 stron maszynopisu) lub **II** - poezja (3 utwory).

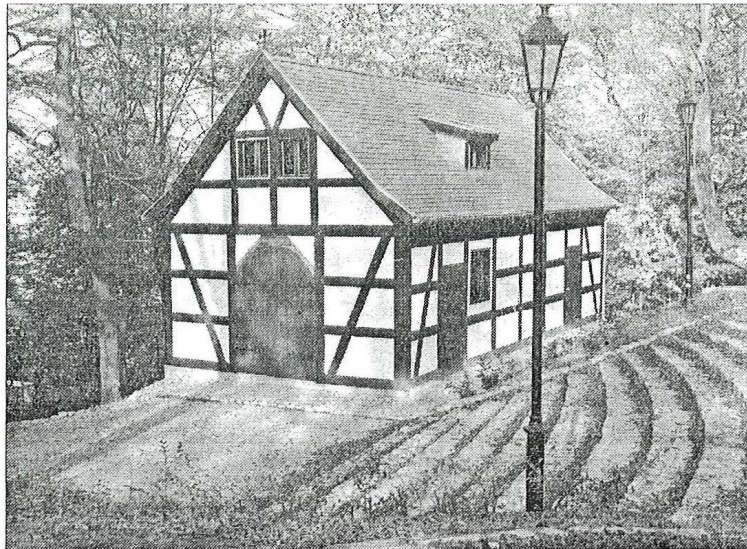
Zgłaszane do konkursu utwory powinny być ściśle związane z Kalwarią Wejherowską - ukazywać jej wartości historyczne, kulturowe i religijne, nie mogą też być wcześniej nagradzane w innych konkursach ani publikowane.

Prace, w jednym egzemplarzu maszynopisu, należy przesłać **do 16 września br.** (liczy się data stempla pocztowego) na adres: **Powiatowa i Miejska Biblioteka Publiczna, 84-200 Wejherowo, ul. Kaszubska 14** z dopiskiem „**Kalwaria Wejherowska**”.

Praca musi być oznaczona godłem oraz określeniem kategorii wiekowej i literackiej (np. BII). **Dane autora:** imię i nazwisko, wiek, adres korespondencyjny, telefon należy dołączyć w osobnej, zamkniętej kopercie opatrzonej takim samym godłem. Oprócz danych, autor musi napisać czytelnie podpisaną zgodę na bezpłatną publikację swojego tekstu w almanachu konkursowym, a tym samym na dokonywanie korekty redakcyjnej.

Wartość literacką i merytoryczną prac oceni komisja pod przewodnictwem zastępcy prezydenta miasta **Bogdana Tokłowicza**, w skład której wchodzi: dyrektor biblio-

*Rok 2008 jest Rokiem Kalwarii Wejherowskiej. W ramach obchodów zostały zorganizowane konkursy mające popularyzować kalwarię w regionie i kraju oraz integrować mieszkańców miasta i powiatu w idei Roku Kalwaryjskiego. Patronat medialny objął m.in. nasz tygodnik.*



teki **Danuta Balcero-wicz**, pisarz **Stanisław Janke**, sekretarz **Anna Jankiewicz**, kustosz kalwarii o. **Tyberiusz Nitkiewicz** oraz polonistka **Grażyna Wirkus**.

Ogłoszenie wyników nastąpi w Dzień Papieski, **16 października**. Oprócz nagród regulaminowych zostanie przyznana specjalna nagroda dla mieszkańca Wejherowa. Fundatorami nagród są prezydent Hildebrandt oraz kustosz o. Nitkiewicz.

## Konkurs fotograficzny,

któremu patronuje Prezydent Miasta, organizuje Urząd Miejski. Jego hasło brzmi: „**Nowe oblicza Świętych Gór**” i jest on skierowany wyłącznie do uczniów szkół gimnazjalnych i ponadgimnazjalnych będących mieszkańcami Wejherowa i powiatu wejherowskiego lub uczących się w szkołach na terenie powiatu wejherowskiego, a mieszkających poza powiatem.

Konkurs, oprócz popularyzacji walorów sakralnych i turystyczno-krajoznawczych Kalwarii, ma na celu rozwijanie zainteresowań sztuką fotografi-

ki wśród młodzieży. Każdy uczestnik może do konkursu zgłosić tylko jeden zestaw złożony z 3-6 zdjęć w formacie 15x21 cm. Każde zdjęcie musi być na odwrocie oznaczone godłem, do zestawu należy dołączyć zamkniętą kopertę opisaną tym samym godłem, a zawierającą: imię i nazwisko autora, wiek, szkołę, klasę, adres zamieszkania oraz kontakt telefoniczny lub mailowy. Prace należy nadsyłać **do 31 sierpnia 2008 r.** (liczy się data stempla pocztowego) na adres: **Urząd Miejski w Wejherowie, pl. Jakuba Wejhera 8, 84-200 Wejherowo** z dopiskiem „**Konkurs fotograficzny**”.

Oceny zestawów dokona komisja w składzie: **Bogdan Tbkłowicz** - przewodniczący komisji oraz: **Dominika Studnicka**, **Joanna Kielas**, **Leszek Spigarski**, **Henryk Polchowski** i **Jacek Thiel**.

Organizatorzy przewidują cenne nagrody, których wręczenie nastąpi podczas otwarcia wystawy pokonkursowej **30 września br.** Najlepsze zdjęcia zostaną także zamieszczone na miejskiej stronie internetowej.

## Na konkurs plastyczny

zapraszają Siostry Zmartwychwstanki. Konkurs, którego tematem jest „**Spacer po Kalwarii Wejherowskiej**”, skierowano do wejherowskich dzieci w wieku 4-6 lat. Uczestnik ma za zadanie wykonanie dwóch prac w dowolnej technice plastycznej nawiązujących do tematu konkursu. Prace muszą mieć format A3 (wielkość kartki dużego bloku rysunkowego), a należy je dostarczyć **do 4 kwietnia 2008 roku** do Przedszkola Sióstr Zmartwychwstanków przy ul. Bukowej.

Każda praca powinna być z przodu opatrzona metryczką zawierającą imię, nazwisko i wiek dziecka oraz imię i nazwisko instruktora, pod którego opieką powstała praca, jak również nazwę placówki przedszkolnej-szkolnej, do której dziecko uczęszcza.

Rozstrzygnięcie konkursu zaplanowano na **15 kwietnia**, dla wszystkich jego uczestników przewidziano nagrody, a więcej informacji można uzyskać pod nr **058 672 11 34**.

(red.)